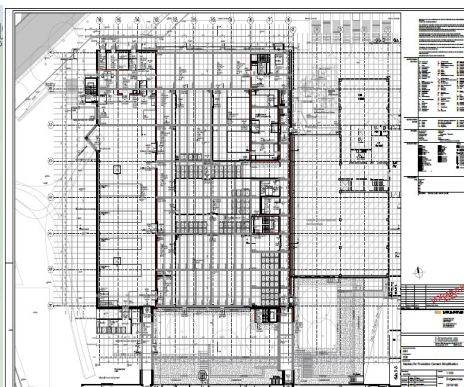
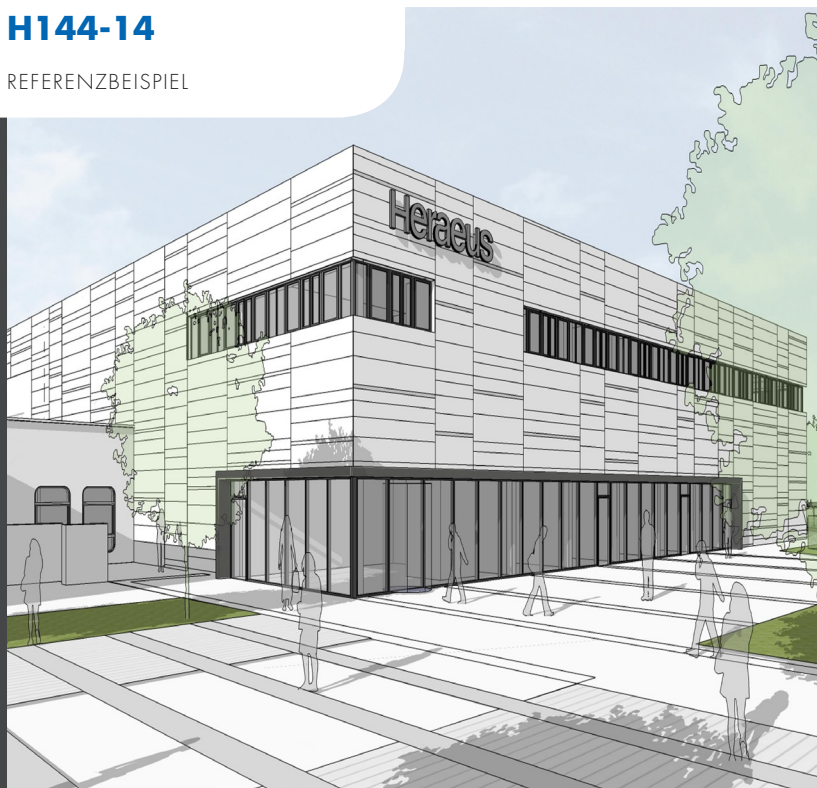




GREBNER
INGENIEURE GMBH

H144-14

REFERENZBEISPIEL



NEUBAU GEBÄUDE 328 HERAEUS, WEHRHEIM

Der zweigeschossige Neubau des Produktionsgebäudes hat die Grundflächenabmessungen 50 x 56 m.

Das Produktionsgebäude beinhaltet einen Bürokomplex in Stahlbeton, sowie einen eingeschossigen Produktionsbereich. Nach Reinraumklassen der ISO14644-1 findet hier die Klasse ISO 8 Anwendung.

Die Dachkonstruktion spannt über 24 m und besteht aus raumhohen Stahlfachwerkbindern mit Trapezblechdach. Der Sektor zwischen den Stahlfachwerkbindern wird als Installationsebene genutzt.

Des Weiteren beinhaltet es ein Hochregallager.

Die Dachgeschoßdecke wird in Stahlbeton hergestellt und liegt auf Stahlverbundträgern auf. Der Lastabtrag erfolgt über Stahlbetonunterzüge, Stahlbetonstützen, Stahlbetonwänden und Stahlbetonwandscheiben.

Die Gründung erfolgt über Einzelfundamente, Streifenfundamente und Fundamentplatten. Die tragende Bodenplatte wird entkoppelt von der Gründung und den aufgehenden Wänden und Stützen über die Einzel- und Streifenfundamente und Fundamentplatten geführt.

Auftraggeber:

Heraeus Site Operations GmbH & Co. KG,
Wehrheim

Planer:

Carpus + Partner AG, Frankfurt

Unsere Leistung:

Tragwerksplanung, LPH 1 - 8

Planung:

2014 bis 2017

Realisierung:

2016 bis 2018

Baukosten 300 + 400:

ca. 11 Mio. EUR netto

Gesamtbaukosten:

ca. 16,2 Mio. EUR netto

Nutzfläche:

2.927 m²

Brutto-Grundfläche:

3.954 m²

Bruttorauminhalt:

29.747 m³